

雑誌資料の探し方

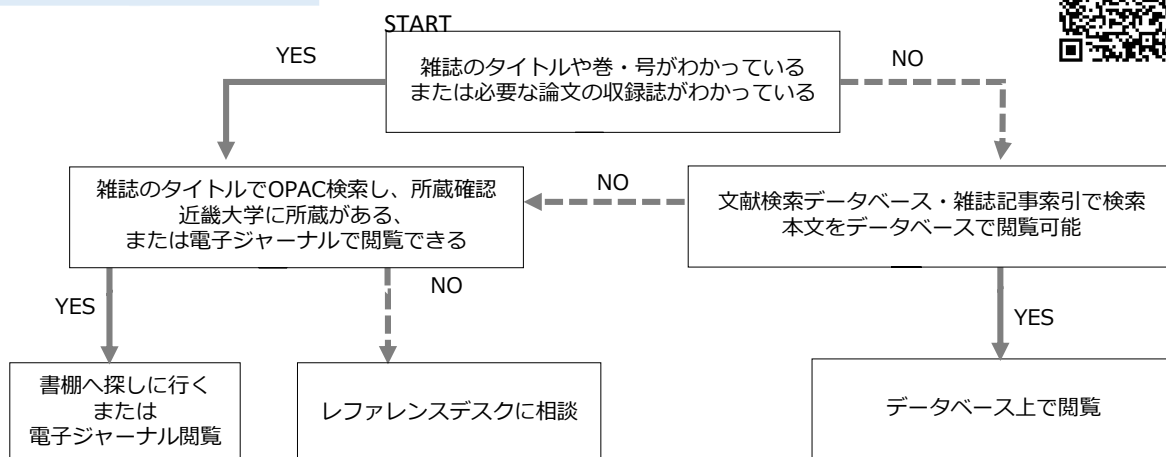
近畿大学中央図書館

中央図書館では膨大な資料を所蔵しています。数多くの雑誌の中から自分の欲しい資料を探す場合、上手な探し方を知っていると、スムーズに資料にたどり着くことができます。まずは基本的な雑誌の探し方を知っておきましょう。

※雑誌は貸出できません

雑誌資料の探し方

近大OPAC : <https://opac.dlib.kindai.ac.jp/>



電子ジャーナルを利用する

当館では複数の電子ジャーナルを契約していますが、それらをまとめて一つの検索ページで探し出すこともできます。



データベース学外利用「RemoteXs」、「学認」を通じて、学外からも近畿大学契約の電子ジャーナル閲覧できます。

他機関の所蔵図書を探す

- ① [CiNii Books](#)…国内の大学図書館等が所蔵する図書・雑誌を検索できます。
※OPACのタブ切替から検索する事も可能。
- ② [横断検索サービス](#)…キャンパス近隣公共図書館などの蔵書を一度に検索できます。

他の大学図書館等と協力して、次のような相互利用サービスを行っています

- ① 文献複写…必要な論文等のコピーを送ってもらう
- ② 現物貸借…所蔵館から図書を郵送で借りる
- ③ 紹介状発行…直接所蔵館へ行き、資料を閲覧させてもらう

※①②は、中央図書館HPの[Myライブラリー](#)から申込可能
※費用(コピー代、郵送料)の実費負担が必要です。

①中央図書館の所蔵資料を調べる

近畿大学中央図書館で所蔵している資料を探すには、OPAC（オンライン蔵書検索システム）で検索してください。OPAC専用端末は図書館内に設置されているほか、ご自宅のパソコンやスマホでも中央図書館HPから利用できます。

OPAC（オンライン蔵書検索システム）

近畿大学 図書館 OPAC
KINDAI UNIVERSITY LIBRARY 蔵書検索システム

電子資料がある場合に表示される
クリックして確認

検索結果画面には
雑誌の書誌詳細と所蔵情報が
表示されます

一括所蔵一覧 1件~3件 (全3件)

各巻の配置場所等を確認するため
「巻号」をクリック

配置場所	巻号	請求記号	コメント	購読状況	アラート
中央図書館	37-71, 73, 74(1-3)	1987-2024	S01-D2	受入継続中	申込
生物理工学部図書館	43-73, 74(1-3)	1993-2023			
工学部図書館	37-43, 44(1-4, 6-12), 45-47, 48(1-6, 8-12), 49(1-10, 12), 50-73, 74(1-3)	1987-2024		受入継続中	申込

配置場所	資料形態	巻号	補記	年月次	資料ID	請求記号	状態	返却予定日	コメント
(中央)9階_雑誌	雑誌	74(3)		2024.03.01	Z1641983		貸出不可		
(中央)9階_雑誌	雑誌	74(2)		2024.02.01	Z1639992		貸出不可		
(中央)9階_雑誌	雑誌	71(12)		2021.12.01	Z1609031	S01-D2	貸出不可		
(中央)9階_雑誌	雑誌	71(11)		2021.11.01	Z1607368	S01-D2	貸出不可		

【状態】
雑誌は「貸出不可」
図書館内で閲覧 また必要な個所を
コピーして利用

【巻号】

- ・所蔵している巻号を表している
- ・「,」（カンマ）…欠号を表している
- ・「-」（ハイフン）…この間欠号がないことを表している
- ・「+」（プラス）…現在継続中を表している

【配置場所】

- ・クリックすると館内マップや資料の利用方法が表示されている
- ・「（中央）」が、東大阪キャンパスの資料
- ・（農）農学部、（医）医学部、（生物）生物理工学部、（工）工学部、（産）産業理工学部、（九短）九州短期大学部、それぞれのキャンパスの雑誌については、必要個所のコピーの取り寄せが可能
※Myライブラリーの「文献複写・貸借申込み」で申請
※コピー代申込者負担

【請求記号】

- ・図書館資料が配架されている位置を表す記号で、雑誌の背等にラベル貼付
※請求記号が空欄(9階カレント雑誌等)の雑誌は、雑誌名順(和雑誌は五十音順、洋雑誌はアルファベット順)に並んでいる

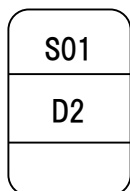
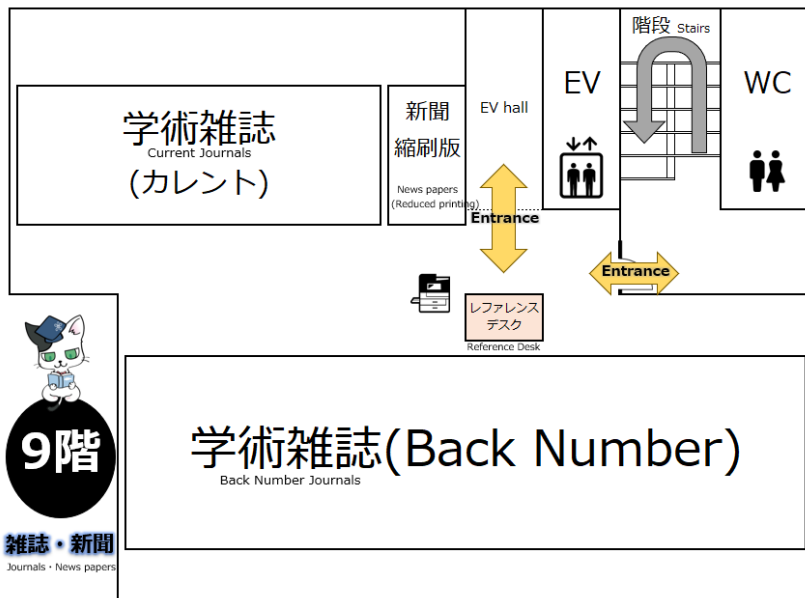
②直接書棚で探す

学術雑誌

中央図書館9階に配架しています。
最新号からバックナンバー(和雑誌は過去10年分、洋雑誌は過去5年分)までワンフロアでご利用いただけます。所蔵状況はOPACでご確認ください。
書庫の雑誌は、館内閲覧票に必要事項をご記入の上、中央図書館1階メインカウンターで請求してください。

最新号～約1年分は、「カレント」の棚に並んでいます。雑誌名で探してください。

「バックナンバー」は、雑誌の背に貼付された請求号順に並んでいます。

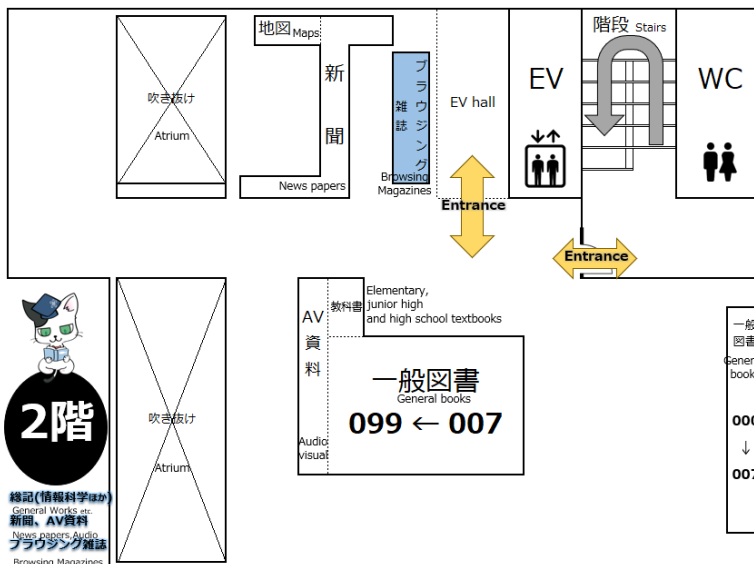


←請求記号ラベル1段目は、和雑誌の場合、**S**または**サ** 洋雑誌の場合、**Z** ではじまります

請求記号ラベル

ブラウジング雑誌

中央図書館2階に配架しています。
趣味・娯楽系の雑誌です。約1年分が利用できます。バックナンバーは、棚を開けて利用してください。



③読みたい雑誌が図書館にない、見つからない場合

●レファレンスデスク（4階,5階,9階）相談

必要とする雑誌がOPAC検索しても見当たらない。
特定のテーマに関する資料や情報の探し方がわからない。など、お気軽にご相談ください。
[オンライン相談](#)も受付しています。

●相互利用申込

学習に必要な雑誌の所蔵がない場合、Myライブラリーからコピー取り寄せ申請ができます。
※実費負担

●公共図書館利用

一般的な雑誌の場合は、公共図書館を利用することも有効な手段です。また、専門的な雑誌も
府立図書館などで所蔵している場合があります。
OPAC横断検索や「中央図書館HP>リンク集>近隣の公共図書館等」から所蔵確認ができます。
図書200万冊を所蔵する大阪府立図書館中央館は、東大阪市荒本北にあります。

雑誌記事を複写する際の注意点

著作権法第31条の範囲内で、図書館の資料を複写することができます。
図書館では、持ち込みの資料やノートなどの私物は複写できません。

新聞・雑誌はその号の半分のページ数を超えない範囲で複写することができます。
ただし、1つの論文・記事だけで1号の半分以上を超える場合には、その全部を複写することが
できません。
発行後相当期間を経過していない最新号は複写できません。

中央図書館1階、4階、9階にコピー機があります。

分室紹介

分室名	資料	場所
ビブリオシアター	NOAH33（一般図書）	5号館
	DONDEN（コミックス・新書・文庫）	1階・2階
	インターナショナルスタディーズエリア キャリア支援図書コーナー	5号館 2階
理工分室	自然科学・技術工学・ 薬学・建築学系の学術雑誌	19号館1階
文芸分室	文学・芸術・文化関係の図書・雑誌	Eキャンパス A館1階
法科大学院分室	法学関係の図書・学術雑誌	Eキャンパス B館8階

※所属学部に関係なく、すべての分室をご利用いただけます。